

GEO-DESIGNER

ダイカストとプラ型 設計・加工の 強力助っ人ソフト



3次元パーツから出発
3クリックで検出
3分で結果が得られる

質量分布

肉厚

ライザとゲート

冷却

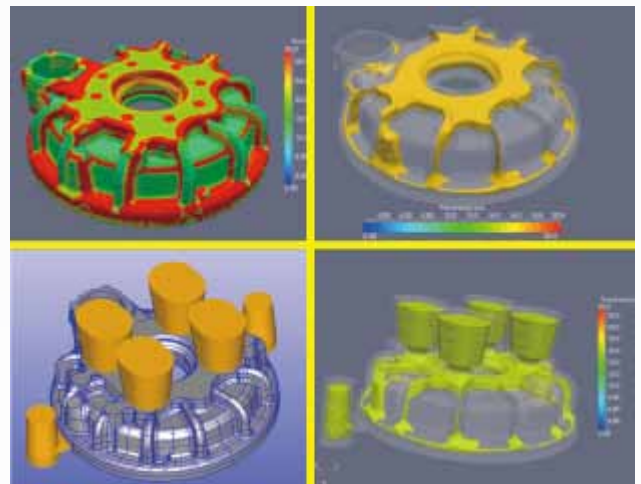
重量最適化

Geo-Designerは設計の**初期段階**で、下流工程におよぶ諸問題を検討して解決を可能にします。この結果、製品の品質は向上し、設計・加工のリード・タイムは大幅に短縮できます。在来の同種ソフトよりも、速く、柔軟で、強力です。これは産業的なX線診断やCT診断とも言えます。

Geo-Designerは製品の肉厚をレイ法と厚さレベル法で解析します。ユーザーは図形に応じて解析方法を選択します。

特長

- ・迅速、簡単、柔軟。
- ・加工工程のために、初期段階で設計をチェックする。
- ・下流工程全体のリードタイムを節減する。
- ・コストを節減し、品質を向上させる。
- ・3次元CADモデルの問題点を見つける。
- ・設計の生産性をアップする。
- ・使い易く、学習は30分。



Geo-Designerはカスティング設計を支援します。

Geo-Designerは設計者による重力カスティング・パーツの肉厚、質量分布の把握を助けます(左上:レイ法解析 右上:厚さレベル法)。結果にもとづき、収縮を考慮して厚いゾーンのリザとフィーダを設計します。位置とサイズはGeo-Designerで設計できます。下の画像はライザとフィーダ設計後の新しい肉厚のCADモデルを示します。

製品設計

- 製品設計と検証
耐久性などを推定
- 肉厚、熱伝達に関する機能性
- 軽量化
- 材料の節約

加工工程

プラ型

- 均一肉厚がベスト
- 肉厚変化が多い設計は検証が必要
- 質量分布と肉厚から起きる欠陥を検出
- 肉厚を考慮した金型設計

カスティング型

- 肉厚にもとづいた工程設計
- ライザ、フィーダ、ゲート・システム設計をアシスト
- 肉厚から生じる欠陥(気孔)を検出

お問い合わせ先



株式会社ナノソフト www.nano-soft.co.jp

〒222-0033 横浜市港北区新横浜1-3-1新横浜アーバンスクエア8F

TEL:045-473-3015 FAX:045-473-3058 Mail:support@nano-soft.co.jp

Katori 日本代理店:鹿取事務所

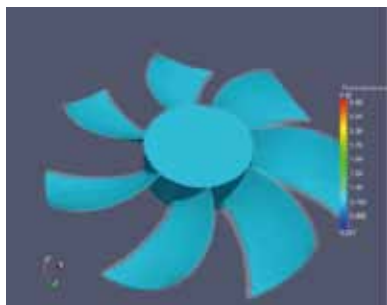
〒222-0002 横浜市港北区師岡町1062-3

電話 & FAX : 045-549-1275

E-mail : katori@imold.jp <http://www.imold.jp>

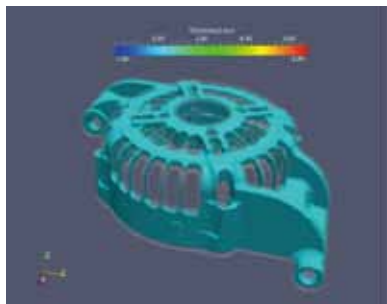
“Geo-Designerはシンプルだが非常に効果の高い方法で、カスティング工程と加工設計をサポートしてくれる。設計リードタイムを少なくとも60% カットする。高度な技術のお陰だ。”

Prof. Z. Zhang, MSE, 中国清華大学



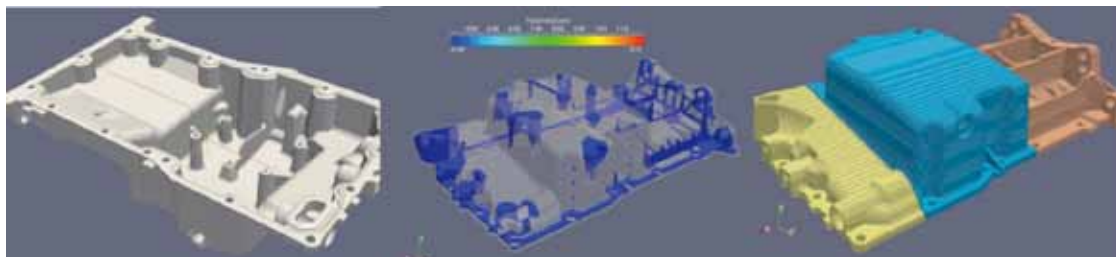
ファンの設計

ファン設計で厚さ分布はクリティカルです。それに答えるのが求められる機能です。



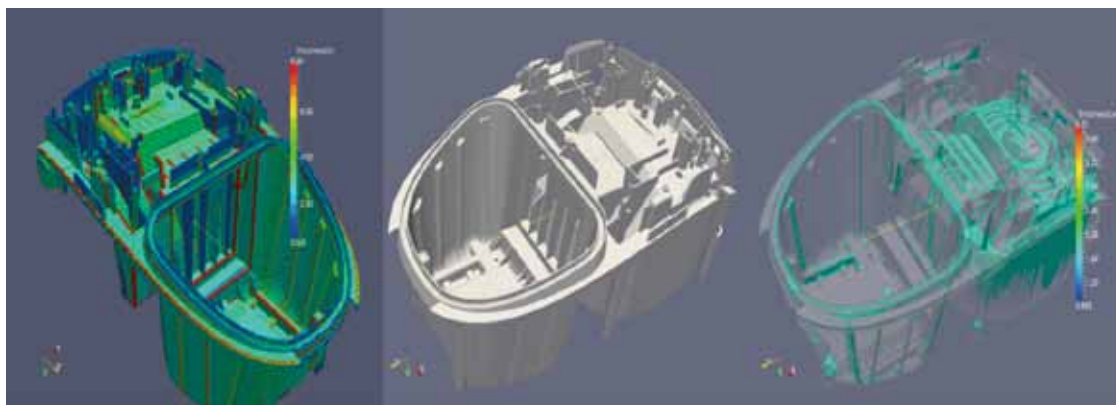
高圧ダイカスト・パーツの厚い部分

厚さ分布は製品の機能性だけでなく、加工工程を考慮に入れる必要があります。厚い部分では気孔が強度と耐久性に影響します。



オイル・パネル設計

オイル・パネルでは質量分布、重量、肉厚分布が重要。最厚、最薄部分がエンジンブロック設計ではクリティカル。
(左): 3D CAD モデル
(中央): 厚さレベル
(右): カスト・ゾーン解析



バキューム・クリーナー・ケーシングの肉厚

複雑なプラスチック・パーツの厚さチェックは容易ではありませんが重要です。Geo-Designer は厚さ分布チェックのシンプルな方法を提供します。
(左): レイ法
(中央): 3D CADモデル
(右): 厚さレベル

Geo-Designer 特長

- スタンドアロン・ソフトです。
既存の3D CADシステムに統合することもできます。
- 最新CAE技術が組み込まれています。
- 質量分布、肉厚、冷却レートをチェックします。
- 3次元アイソ・サーフェスと複数区画モードをサポート。
- クリティカルな厚さ領域を見つけます。
- 進んだ視認方式で結果を容易に解釈できます。
- 任意のセクションをクリップできます。
- ポイントでのクリックでダイナミックに情報を表示。
- 強力なフィルタ・メカニズムで問題ポイントを注視観察。
- 解析モデルの詳細情報: 質量、体積、サーフェス、熱分布
- 輪郭、セクション、アイソ・サーフェス、曲線をサポート。
- STL, IGES, STEPファイルをダイレクト・インポート。
- 設計結果を3次元CADシステムに出力可能。
- 柔軟なレポート出力、VRML出力。
- 言語: 英語、日本語、中国語(繁・簡)

About Us



With the combination of software development, advanced analysis, extensive product development experience and cost effective local human resources, we provide industry and manufacturing business with comprehensive solutions and engineering services on a global basis to meet their expectation in high quality, on-schedule delivery within cost target. Our business scope covers software development, professional engineering service and application software integration.

More info please visit <http://www.c3p-group.com>

Partnerships



HONGKONG (Asia Pacific, HQ)

12/F, AT Tower
180 Electric Road
North Point, HONGKONG

Tel: +852 2566 8109
Fax: +852 2234 5811
Mail: C3PHK@c3p-group.com

NEW YORK OFFICE

9631 Field Stone ct, Painted Post
New York, 14870, USA

Tel: +1 607 330 4772
Fax: +1 607 330 4776
Mail: C3PNY@c3p-group.com

SAN DIEGO OFFICE

11409 Trailbrook Ln,
San Diego, CA92128, USA

Tel/Fax: +1 858 6793 4203
Mail: C3PSD@c3p-group.com

SUPPORT CENTER

C3P Software International Co., Ltd support centre
Unit 603, Information Building
No.111 Science Road, Guangzhou Science City
Guangzhou, CHINA 510663

Tel: +86 20 3229 3257
Fax: +86 20 3205 3354